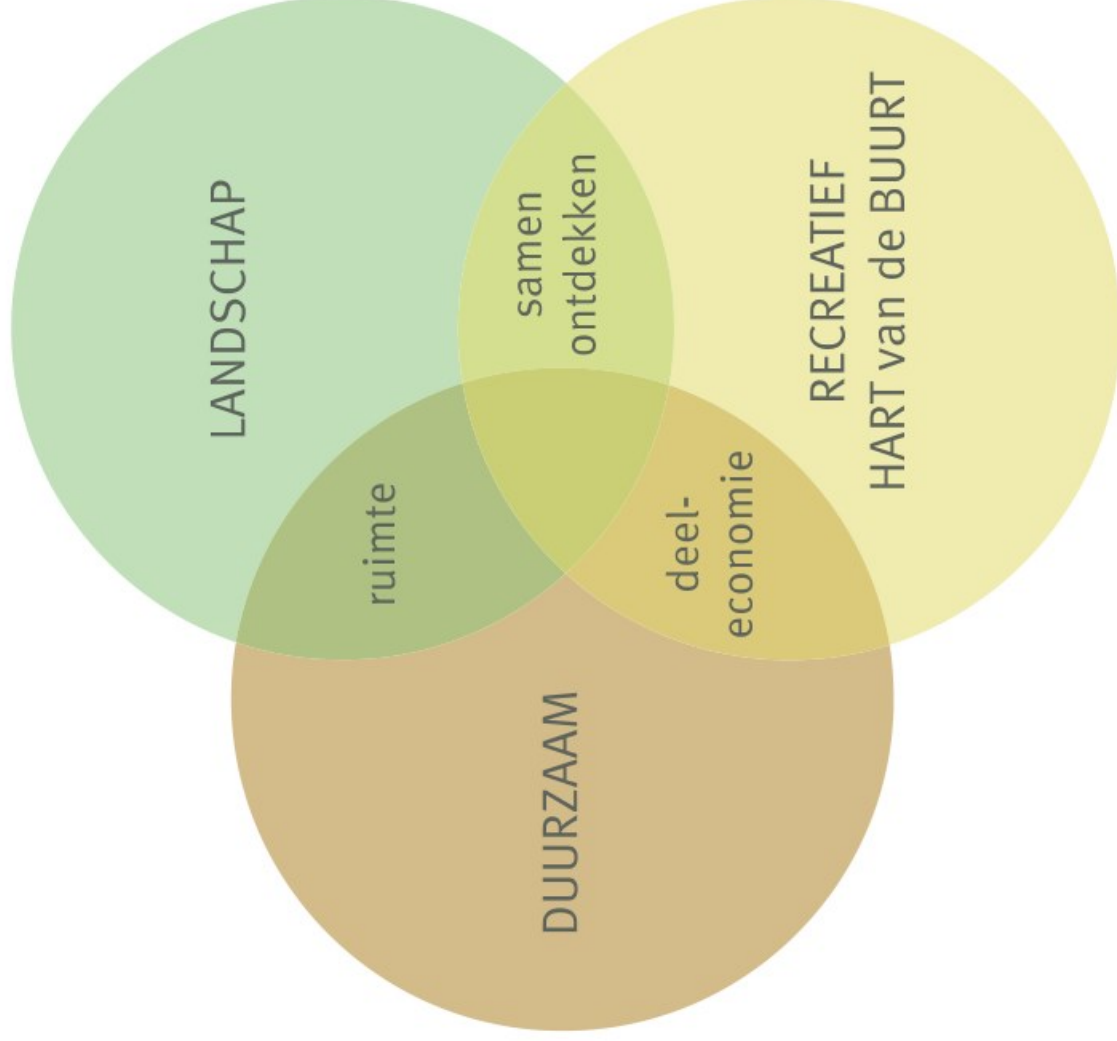


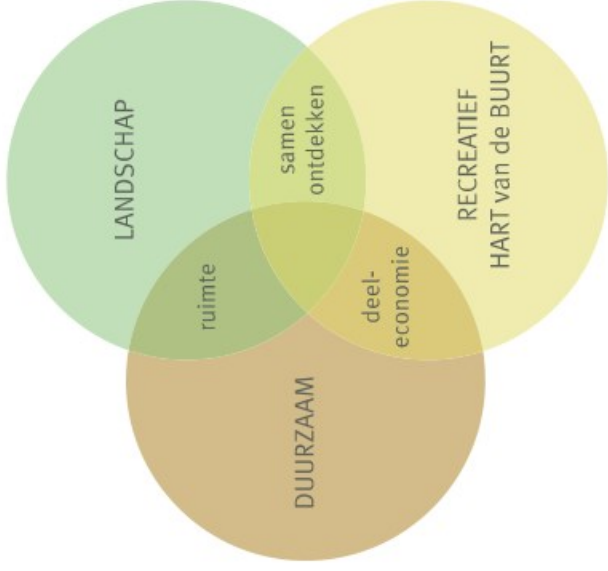
MIENT KOOLTUINEN - KATWIJK





PROGRAMMATISCHE EN THEMATISCHE VERKENNING





duinen

beleven

spelen

leren

land- en
tuinbouw

evenementen

uitkijktoren

pluk weide

barakken

voedselbos

ruimte voor openbaar

groen

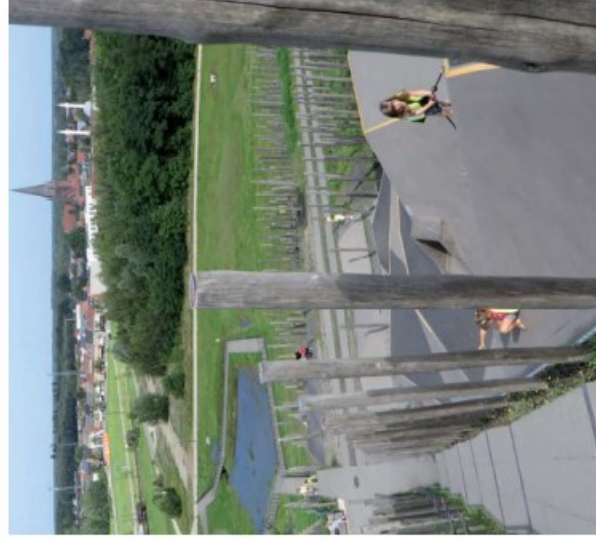
water berging



uitkijktoren met zeezicht



ontdek de biodiversiteit tussen de boomtoppen



spelen, sporten, bewegen





water, durven, doen



natuurlijke picknickplek



water wereld van dichtbij



oogst-tuin



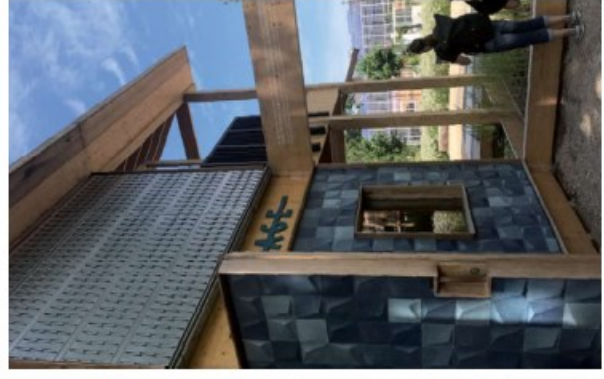
pluk-tuin



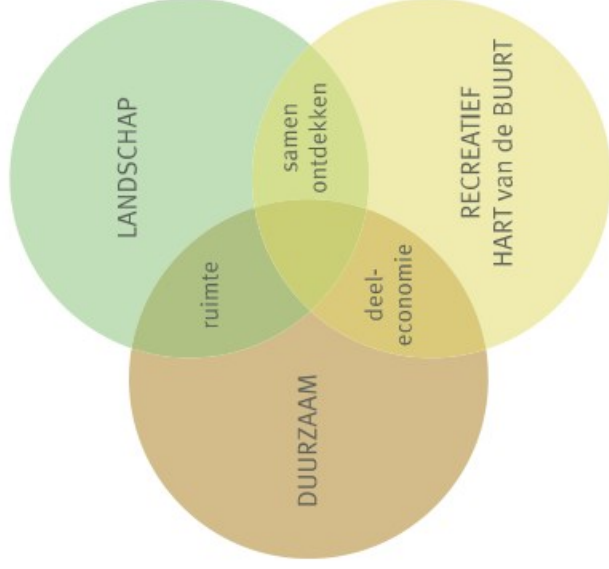
balans route



bijenhotel XXL bouwen



the exploded view: gebouw dat bijna 100 verschillende biobased bouwmaterialen toont



oogsten

yoga/
groepsruimte

BBQ plek

voor de buurt

kassen

barakken

spelen

kweken

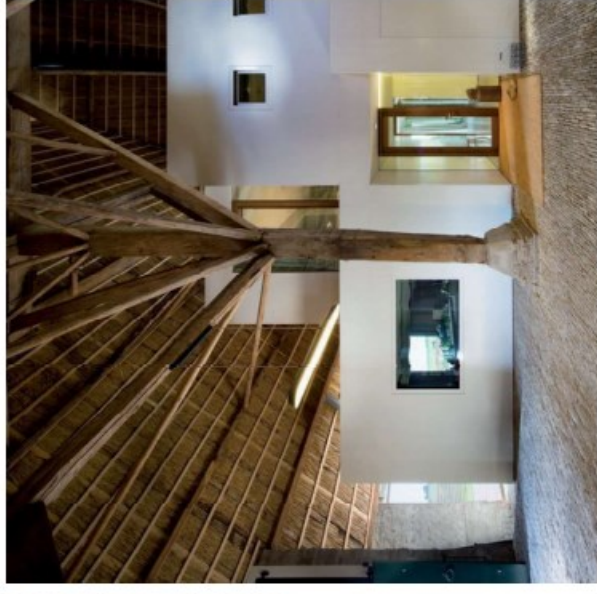
barakken

leren

deel economie

gezamenlijke
faciliteiten

werkplekken

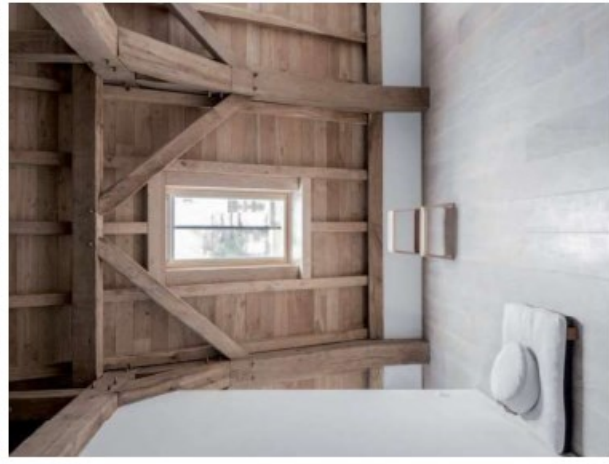


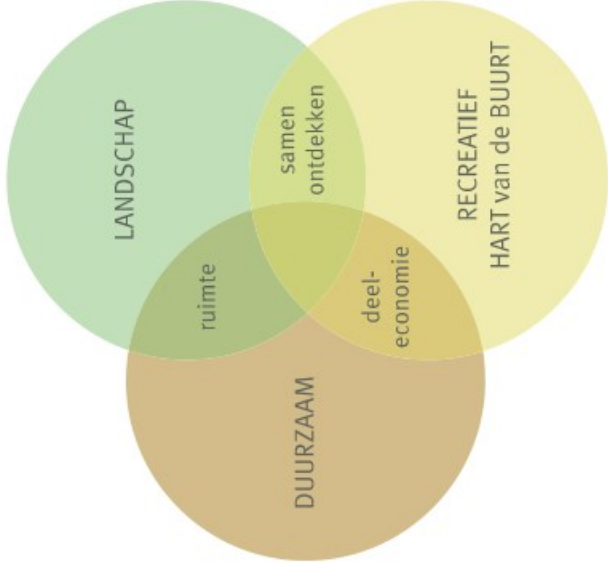
ruimte in historisch gebouw los van de schil



ontmoeten, werken, ontspannen







hoge kwaliteit

houtbouw

eigen energie
opwekking

veel ruimte voor
openbare natuur

compacte woningen

schuurwoning

ecologisch
bouwen

woning + kas =
klimaatbuffer

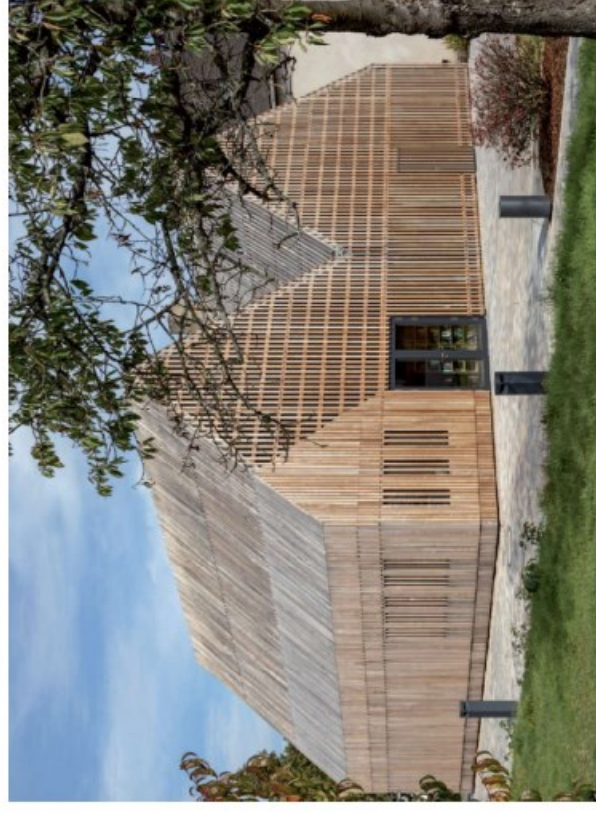


3 onder 1 kap-schuurwoning in 1 rij

De schuurwoning is een typologie die goed in het landschap en de omgeving past. De oriëntatie van de woningen kan onder 1 kap zodanig gerealiseerd worden dat iedere woning een prive tuin heeft.



2 onder 1 kap-schuurwoning verschillende orientatie

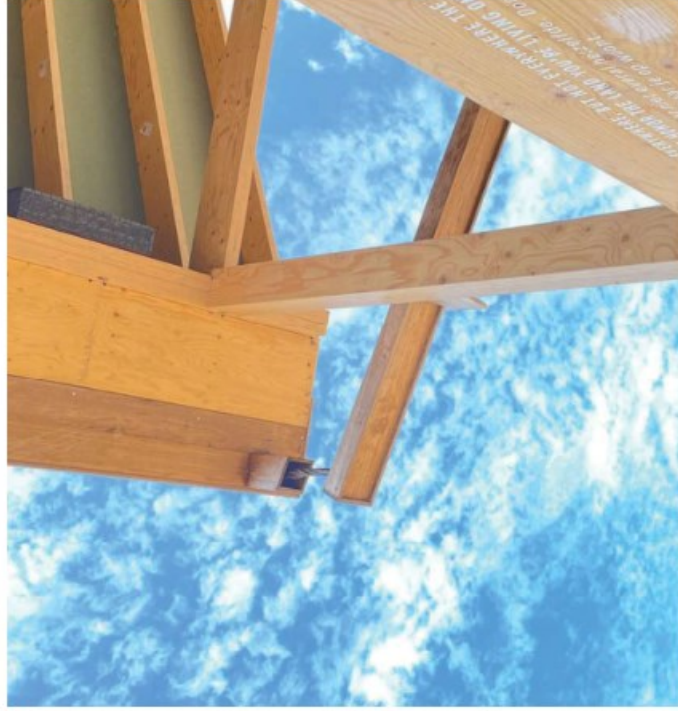


4 schuurwoningen zij aan zij en rug aan rug



Door 1 of 2 stijlen te kiezen en die te ontwikkelen tot een familie van recreatie woningen kan een eenheid in vormtaal ontstaan zonder dat alle woningen identiek zijn. Rechts zie je dezelfde typologie woning in een totaal andere vorm voor een andere doelgroep. Een kassegment aanbouwen kan het binnen-buiten gevoel versterken en extra ruimte geven.





wateropvang



zonnepanelen (op dakterrassen) zodat ze schaduw geven



deelauto

PLANVORMING

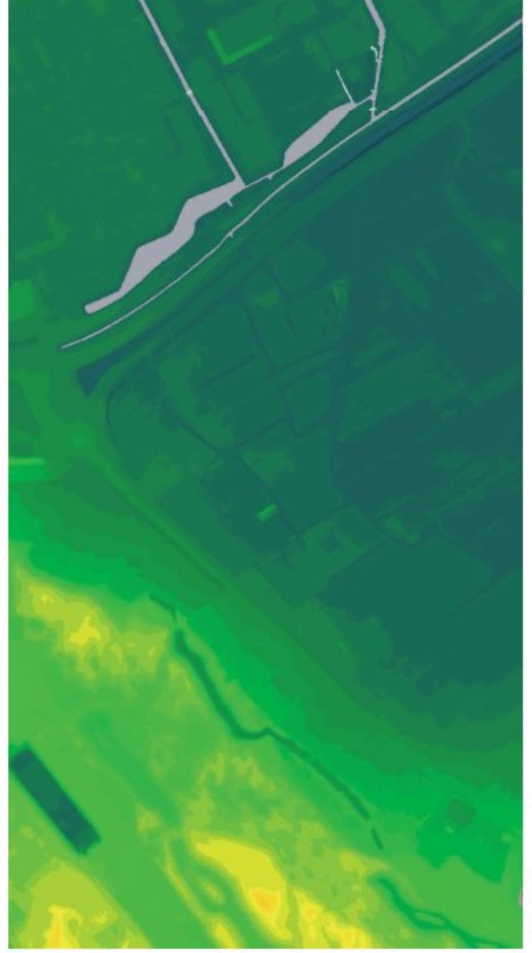
PLANGEBIED

- Totale oppervlakte 3,3 ha
- Ligging aan Wassenaarseweg
- Overgang van binnenduinrand naar open weidelandschap
- Historische barak
- Tuinderijgronden met kas



BODEM EN HOOGTEKAART

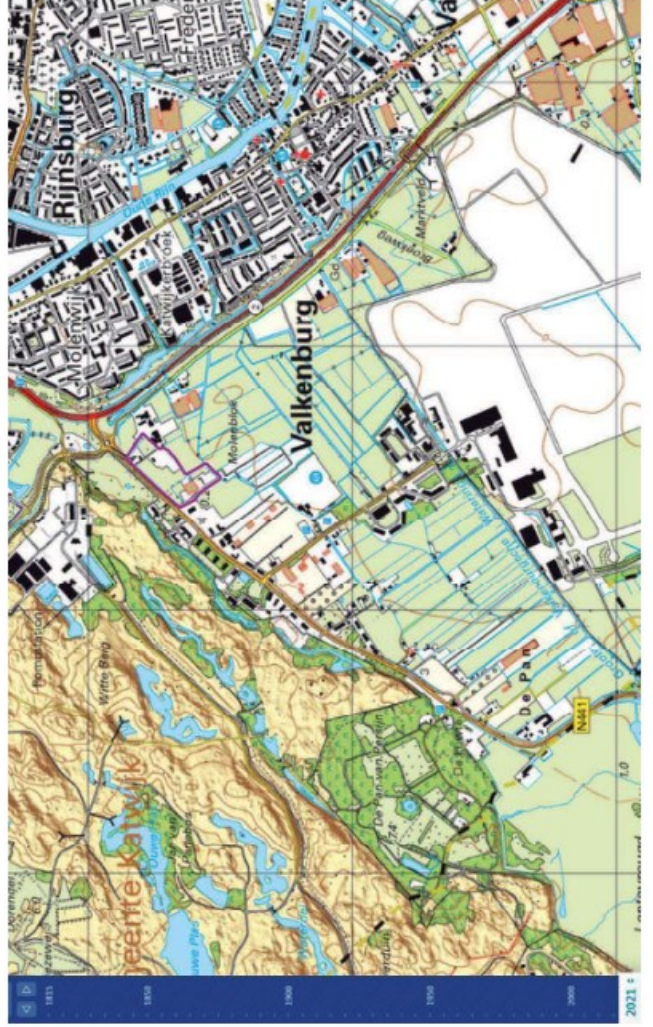
- Zanderij gronden
- Afgegraven binnenduinrand
 - Waterpeil 40-60 cm onder maaiveld
 - Afwatering via Kleine watering naar Oude Rijn



AHN Hoogtekaart



Bodemkaart 1:5000







Barakkenbos als recreatief uitlooppgebied Panbos

Barakkenbos als recreatief uitlooppgebied Panbos



1e Mientlaan als hoogwaardige fiets- en voetverbinding

1e Mientlaan als hoogwaardige fiets- en voetverbinding



Ruimte voor voorzetfing bestaande en ontwikkeling nieuwe functies (mits passend bij hoofddoelen)

Ruimte voor voorsetting bestaande en ontwikkeling nieuwe functies (mits passend bij hoofddoelen)



Versterken open weidelandschap

Versterking open weidelandschap

(GEVRAAGD) PROGRAMMA

Landschap:

- Substantieel stuk bos (logisch onderdeel van het Barakkenbos)
- Overgang van bos naar open landschap
- Recreatieve paden aansluitend aan het landschap



Programma

- Entree gebouw (barak) met centrale voorzieningen
- Parkeren
- Speelbos
- Uitzichttoren



Recreatie woningen:

- Totaal oppervlakte 3,3 ha
- 44 recreatiewoningen (75m² bvo)
- 340 m² per kavel (44 x 340 = ca. 1,5 ha)
- 1,8 ha publiek (ontsluiting en groen)



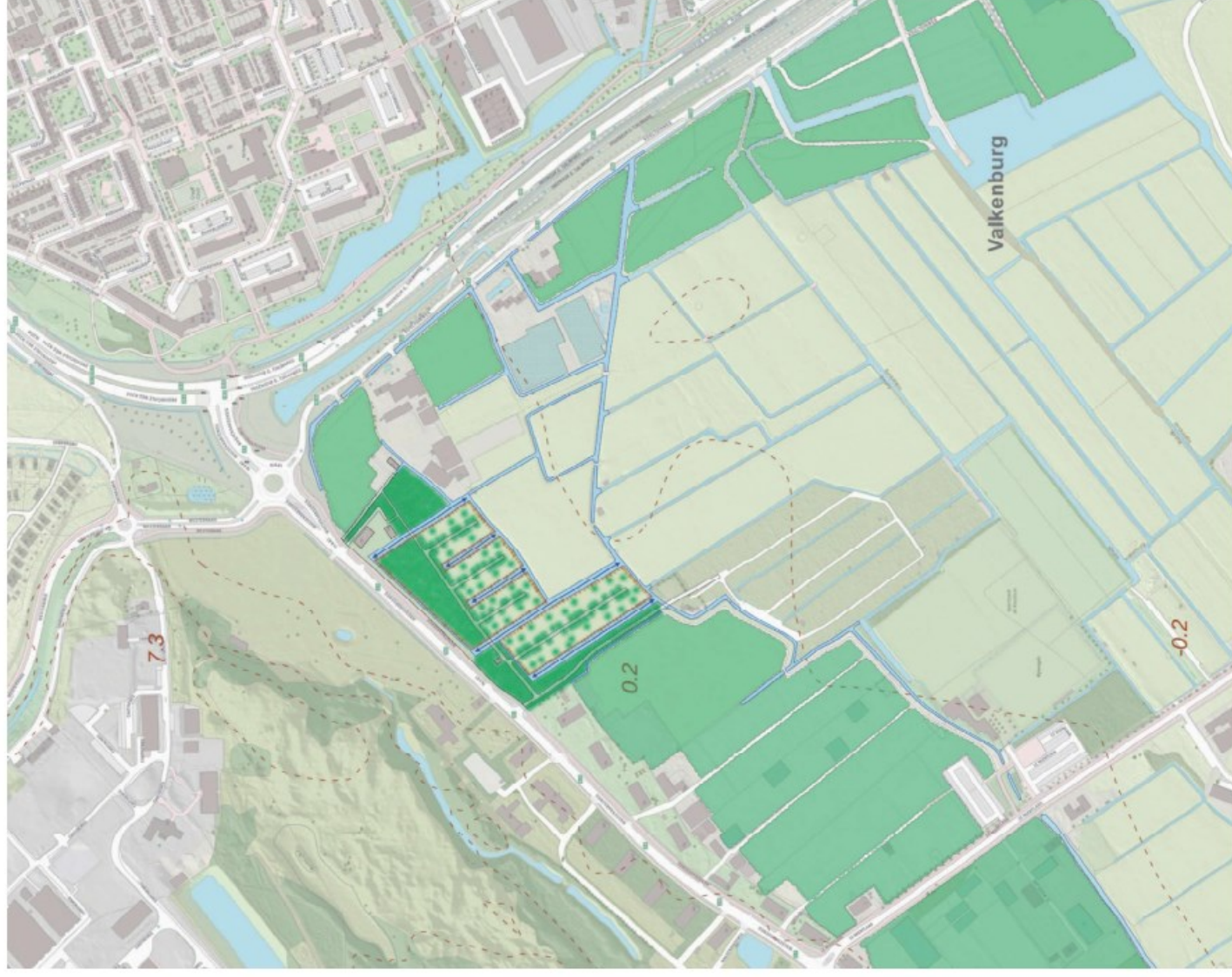
LANDSCHAPPELIJK RAAMWERK

Barakkenbos

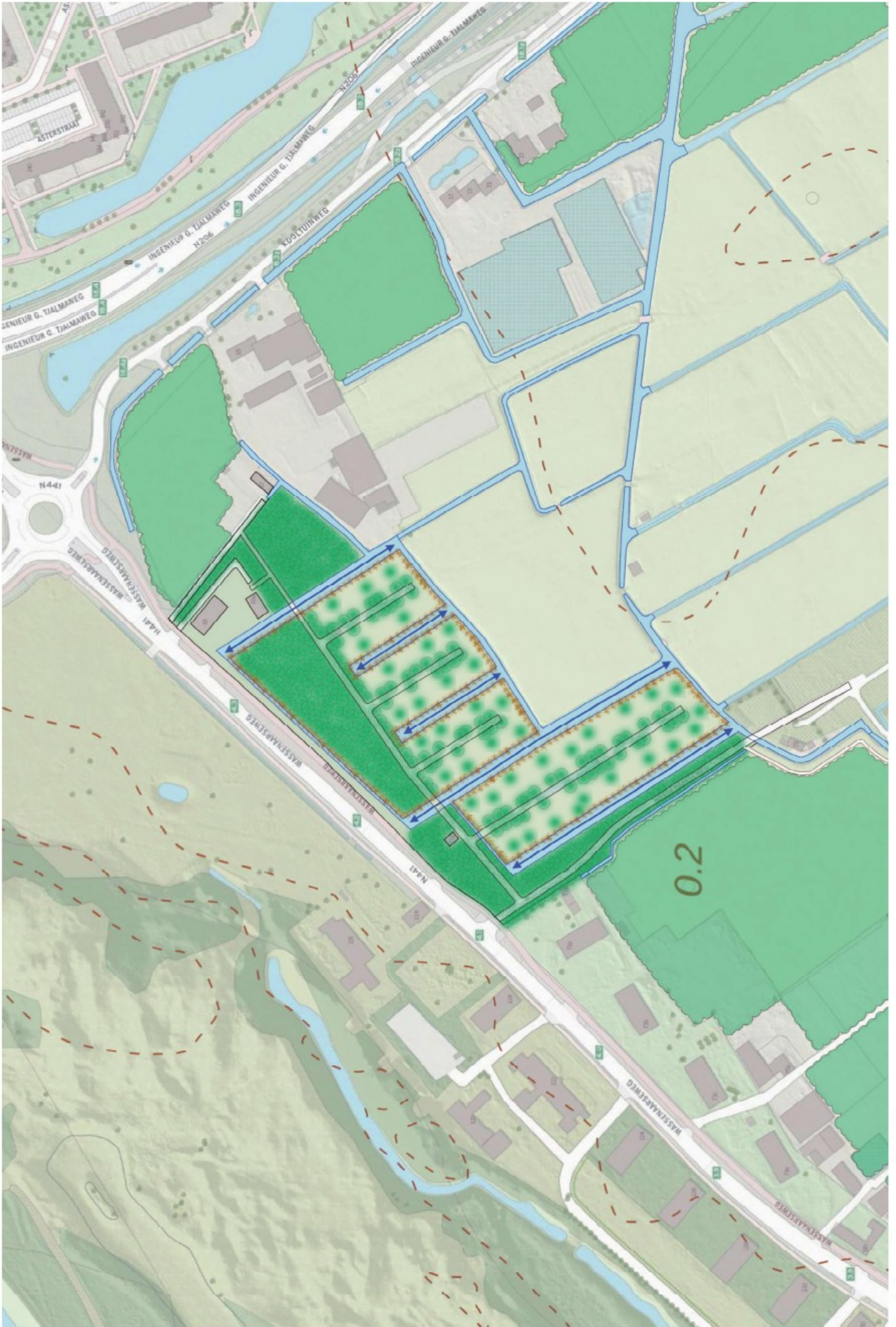
- Bosschil (essen-elzenbos), langs Wassenaarseweg
- Eilanden (berken en eizen), aansluitend aan landschap
- Watergangen met riet (verbreden), aansluitend op watergangen landschap

Barak kavel

- gezamenlijke voorzieningen, in en rond historische barak



Landschappelijk raamwerk 1:5000





Eilanden (Berken -Elzen)



Vaarten (water met riet)



Boschil, (Essen-Elzenbos)



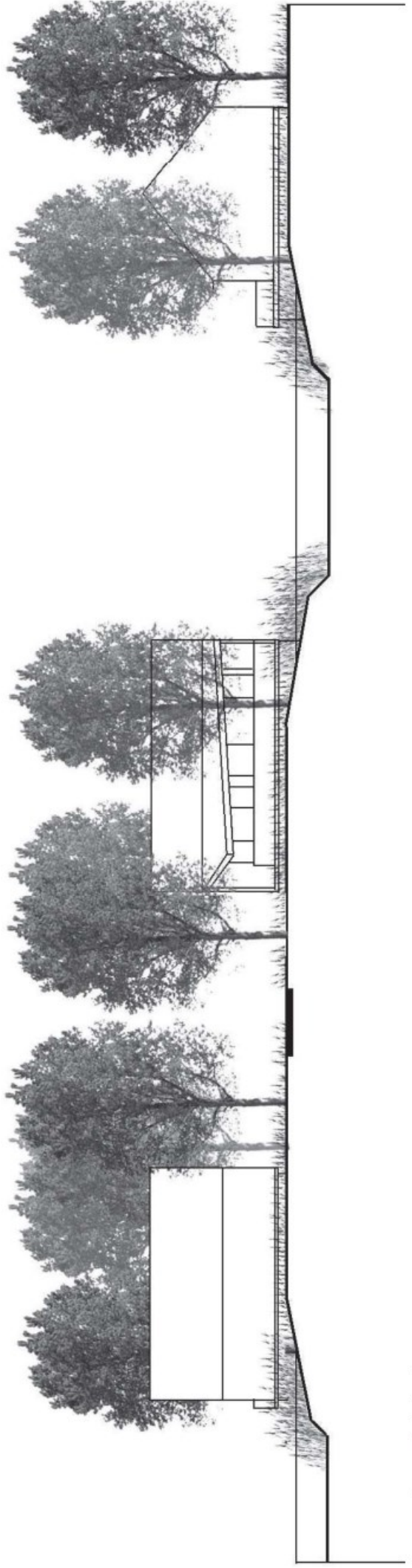
Woningen aan het water



Terras aan het water



Houten recreatiewoningen



Doorsnede over het eiland

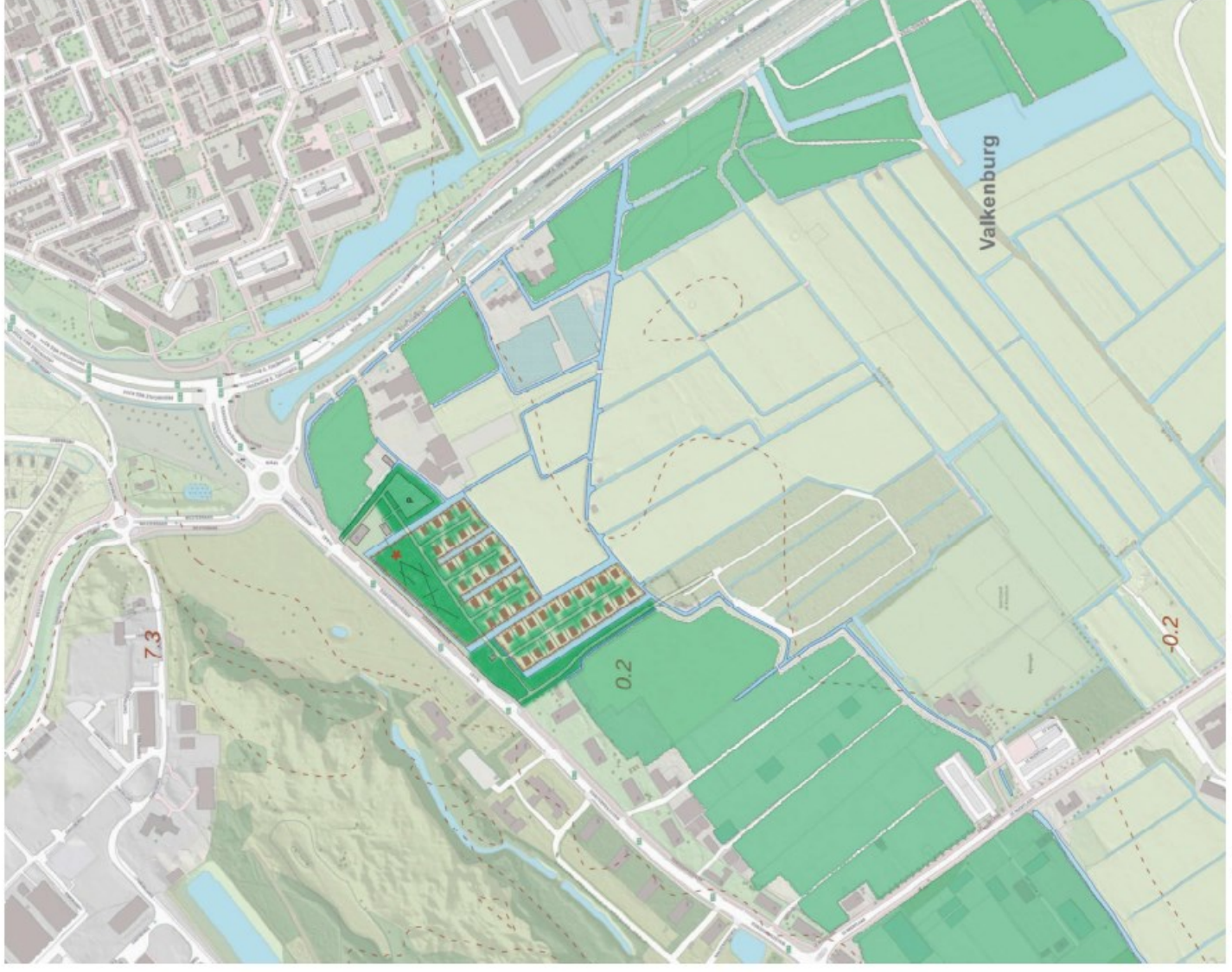


Verschillende typen woningen (hout / veranda)

PROGRAMMA OP PLANGEBIED

- Recreatiewoningen
- 44 recreatiewoningen:
 - woning footprint 75 m² (7 m breed)
 - kavels 340 m² (minimaal 15 m breed)
 - Recreatiewoningen gevarieerd (hout)
 - Privé buitenruimte terras/ veranda
 - Overig eiland gras, riet en bomen (gemeenschappelijk)
 - Parkeren in bosvak achter de barak

- Barakkavel en bosschil
- Recreatieve ontsluiting
 - Gezamenlijke en recreatieve functies
 - Uitzichtstoren
 - Speelbos



Schematische opzet verkaveling 1:5000

1. Barak, centrale voorzieningen
2. Parkeren in het bos 45 pp
3. Speelbos gekoppeld aan de barak (mogelijk met uitzichtoren)
4. Recreatief pad (aansluitend op omgeving)
5. Eilanden met 44 recreatiewoningen



44 recreatiewoningen

- footprint 75 m² (breedte 7m1)
- kavel minimaal 15 m1 breed
- recreatiewoning tegen de kavelgrens (woningen met één gesloten zijde, 8 meter tussen de woningen)

